

*línea
decoración*


Barpimo
BARNICES PINTURAS

la fuerza de un líder

INTACTA

Revestimientos decorativos para FACHADAS

Revestimientos decorativos para FACHADAS

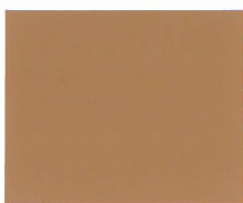
Revêtements décoratifs pour FAÇADES



■ **A** 1 MARRÓN
■ 1 CASTANHO
■ 1 MARRON



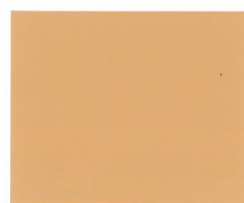
■ **A** 2 HABANO
■ 2 HAVANA
■ 2 HAVANE



■ **A** 3 ARCILLA
■ 3 ARGILA
■ 3 ARGILE



■ **A** 4 PIEDRA TARRAGONA
■ 4 PEDRA TARRAGONA
■ 4 PIERRE TARRAGONE



■ **A** 5 GAMUZA
■ 5 CAMUÇA
■ 5 CHAMOÏS



■ **A** 6 HUESO
■ 6 OSSO
■ 6 OS



■ **A** 7 MARFIL
■ 7 MARFIM
■ 7 IVOIRE



■ **A** 8 VAINILLA SUAVE
■ 8 BAUNILHA SUAVE
■ 8 VANILLE DOUCE



■ **A** 9 PIEDRA DE FRANCIA
■ 9 PEDRA DE FRANÇA
■ 9 PIERRE DE FRANCE



■ **A** 10 GAMUZA SUAVE
■ 10 CAMURÇA SUAVE
■ 10 CHAMOÏS DOUCE



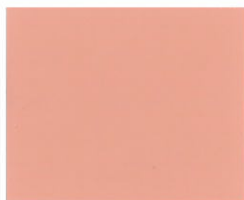
■ **B** 11 TEJA FUERTE
■ 11 TELHA FORTE
■ 11 TUILE FORTE



■ **B** 12 ROJO TEJA
■ 12 VERMELHO TELHA
■ 12 ROUGE TUILE



■ **B** 13 LADRILLO
■ 13 TIJOLO
■ 13 BRIQUE



■ **A** 14 SALMÓN
■ 14 SALMÃO
■ 14 SAUMON



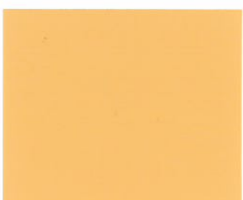
■ **A** 15 ROSA PÁLIDO
■ 15 ROSA PÁLID
■ 15 ROSA PALE



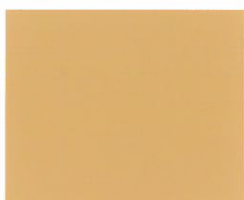
■ **A** 16 PIEDRA DEL ROSELLÓN
■ 16 PEDRA DO ROUSILLÓN
■ 16 PIERRE DE ROSELLÓN



■ **A** 17 CREMA
■ 17 CREME
■ 17 CREME



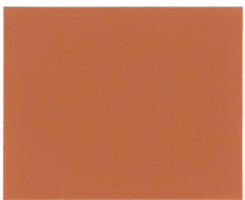
■ **A** 18 OCRE
■ 18 OCRE
■ 18 OCRE



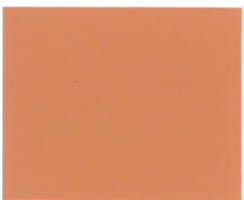
■ **A** 19 MOSTAZA
■ 19 MOSTARDA
■ 19 MOUTARDE



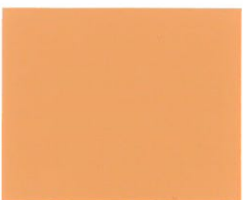
■ **A** 20 BEIGE PARDO
■ 20 BEGE PARDO
■ 20 BEIGE BRUN



■ **B** 21 TERRACOTA
■ 21 TERRACOTA
■ 21 TERRACUITE



■ **A** 22 TERRACOTA MEDIO
■ 22 TERRACOTA MEIO
■ 22 TERRECUITE MOYEN



■ **B** 23 NARANJA
■ 23 LARANJA
■ 23 ORANGE



■ **A** 24 TERRACOTA SUAVE
■ 24 TERRACOTA SUAVE
■ 24 TERRECUITE DOUX



■ **A** 25 ONIX
■ 25 ONIX
■ 25 ONIX



■ **A** 26 PIEDRA ARTIFICIAL
■ 26 PEDRA ARTIFICIAL
■ 26 PIERRE ARTIFICIELLE



■ **A** 27 CEMENTO
■ 27 CIMENTO
■ 27 CIMENT



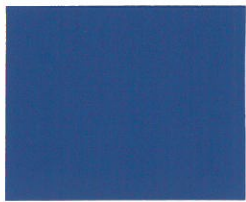
■ **A** 28 ARENA
■ 28 AREIA
■ 28 SABLE



■ **A** 29 ÓXIDO NARANJA
■ 29 ÓXIDO LARANJA
■ 29 OXYDE ORANGE



■ **A** 30 ARCILLA FRESCA
■ 30 ARGILA FRESCA
■ 30 ARGILE FRAICHE



B 31 AZUL AZAFATA
A 31 AZUL AEROMOÇA
 31 BLEU HÔTESSE



B 32 AZUL LUMINOSO
A 32 AZUL LUMINOSO
 32 BLEU LUMINEUX



A 33 AZUL CIELO
A 33 AZUL CELESTE
 33 BLEU CIEL



B 34 AZUL PLOMO
A 34 AZUL CHUMBO
 34 BLEU PLOMB



A 35 AZUL CLARO
A 35 AZUL CLARO
 35 BLEU CLAIR



A 36 ROSA NUSA
 36 ROSA NUSA
 36 ROSE NUSA



A 37 MARFIL ROSADO
 37 MARFIM ROSADO
 37 IVOIRE ROSÉ



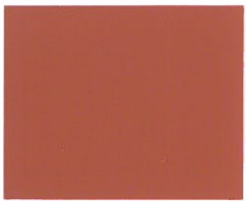
A 38 PIEDRA DEL SUR
 38 PIEDRA DO SUL
 38 PIERRE SUD



A 39 COBRE
 39 COBRE
 39 COBRE



A 40 CANELA
 40 CANELA
 40 CUIVRE



B 41 ROJO LA RIOJA
 41 ENCARNADO LA RIOJA
 41 ROUGE LA RIOJA



B 42 AZAFRÁN
 42 AÇAFRÃO
 42 SÁFRAN



B 43 ROSA PORRIÑO
 43 ROSA PORRIÑO
 43 ROSE PORRIÑO



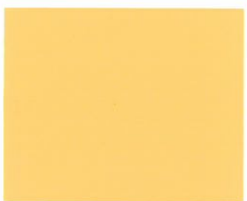
A 44 CAOBA
 44 MOGNO
 44 CAOBA



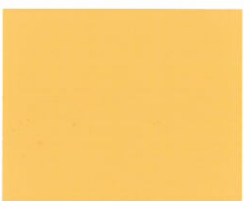
A 45 ROJO BEIGE
 45 VERMELHO BEGE
 45 ROUGE BEIGE



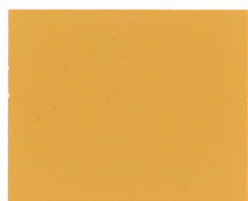
A 46 AMARILLO DORADO
 46 AMARELO DOURADO
 46 JAUNE DORÉ



A 47 AMARILLO CASTILLA
 47 AMARELO CASTILHA
 47 JAUNE CASTILLE



A 48 PAJA
 48 PALHA
 48 PAILLE



B 49 ALBERO
 49 CATLINITO
 49 ALBERO



A 50 ORO VIEJO
 50 OURO VELHO
 50 VIEL OR



B 51 VERDE MONTAÑA
 51 VERDE MONTANHA
 51 VERT MONTAGNE



B 52 VERDE MUSGO
 52 VERDE MUSGO
 52 VERT MOUSSE



A 53 VERDE TROPICAL
 53 VERDE TROPICAL
 53 VERT TROPICAL



A 54 VERDE CLARO
 54 VERDE CLARO
 54 VERT CLAIR



A 55 VERDE SUAVE
 55 VERDE SUAVE
 55 VERT DOUX



A 56 GRIS PERLA
 56 CINZENTO PÉROLA
 56 GRIS PERLE



A 57 GRIS CLARO
 57 CINZENTO CLARO
 57 GRIS CLAIR



A 58 GRIS NIEBLA
 58 CINZENTO NÉVOA
 58 GRIS NUAGE



A 59 GRIS OSCURO
 59 CINZENTO ESCURO
 59 GRIS FONCÉ



B 60 NEGRO
 60 PRETO
 60 NOIR

Los colores de esta carta son orientativos. La distinta textura de los diferentes productos puede hacer variar ligeramente sus tonalidades. Asimismo el envejecimiento de la carta modifica sus colores.



■ **D** 61 VERDE HOJA
61 VERDE FLOHA
61 VERT FEUILLE



■ **C** 62 VERDE AGUAMARINA
62 VERDE AGUA DO MAR
62 VERT EAU DE MER



■ **D** 63 VERDE PISTACHO
63 VERDE PISTACHIO
63 VERT PISTACHE



■ **C** 64 VERDE SAFARI
64 VERDE SAFARI
64 VERT SAFARI



■ **D** 65 VERDE HELECHO
65 VERDE SAMAMBAIA
65 VERT FOUGÈRE



■ **C** 66 GUAJABA
66 GUAJABA
66 GUAJABA



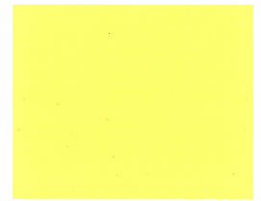
■ **B** 67 AMARILLO TRIGO
67 AMARELO TRIGO
67 JAUNE BLÉ



■ **D** 68 AMBAR
68 AMBAR
68 AMBRE



■ **D** 69 NARCISO
69 NARCISO
69 NARCISSE



■ **C** 70 AMARILLO SOL
70 AMARELO SOL
70 JAUNE SOLEIL



■ **C** 71 MIEL
71 MIEL
71 MIEL



■ **C** 72 CEBADA
72 CEVADA
72 ORGE



■ **B** 73 SANDALO
73 SANDALO
73 SANTAL



■ **B** 74 LATÓN
74 LATÓN
74 LAITON



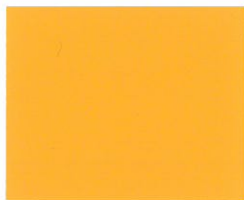
■ **D** 75 BRONCE
75 BRONZE
75 BRONZE



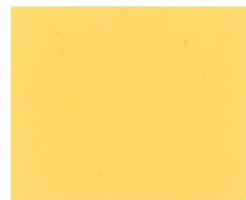
■ **B** 76 ARENA DEL SAHARA
76 AREIA SAHARA
76 SABLE SAHARA



■ **D** 77 FUEGO
77 FOGO
77 FEU



■ **C** 78 CALABAZA
78 ABÓBORA
78 CITROUILLE



■ **D** 79 NARANJA SUAVE
79 LARANJA SUAVE
79 ORANGE DOUCE



■ **B** 80 ALBARICOQUE
80 DAMASCO
80 ABRICOT



■ **D** 81 NARANJA FUERTE
81 LARANJA FORTE
81 ORANGE FORTE



■ **B** 82 MANGO
82 MANGA
82 MANGUE



■ **B** 83 MELOCOTÓN
83 PÊSSEGO
83 PÊCHE



■ **C** 84 LADRILLO NUEVO
84 NOVO TIJOLO
84 NOUVELLE BRIQUE



■ **D** 85 NARANJA ELÉCTRICO
85 LARANJA ELETRICA
85 ORANGE ÉLECTRIQUE



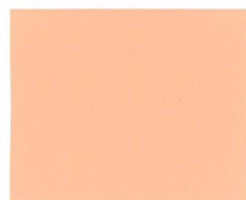
■ **D** 86 VÊNUS
86 VÊNUS
86 VÊNUS



■ **C** 87 CANELA FUERTE
87 CANELA FORTE
87 CANNELLE FORTE



■ **D** 88 TIERRA
88 TERRA
88 TERRE



■ **B** 89 ALMENDRA
89 ALMÊNDOA
89 AMANDE



■ **B** 90 CARNE
90 CARNE
90 VIANDE

As cores desta lista são meramente indicativas. A diferente textura dos diferentes productos pode fazer com que as suas tonalidades mudem ligeiramente. Da mesma forma, o envelhecimento da lista altera as suas cores.



■ **D** 91 CERÁMICA
91 CERÂMICA
91 CÉRMIQUE



■ **E** 92 JÚPITER
92 JUPITER
92 JUPITER



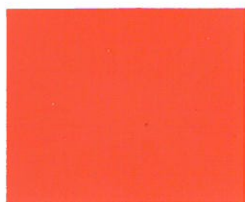
■ **D** 93 CORAL SUAVE
93 CORAIS SUAVE
93 CORAIL FONCÉ



■ **D** 94 CORAL OSCURO
94 CORAL OSCURO
94 CORAL OSCURO



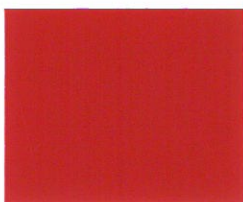
■ **E** 95 GRANADA
95 GRANADA
95 GRANADA



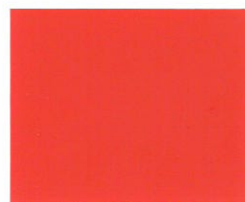
■ **D** 96 MARTE
96 MARTE
96 MARS



■ **E** 97 BURDEOS
97 BORDEAUX
97 BORDEAUX



■ **E** 98 ROJO VINO
98 VERMELHO VINHO
98 ROUGE VIN



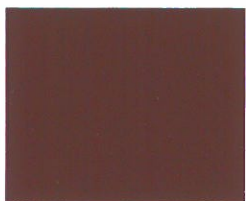
■ **E** 99 MANZANA
99 MAÇA
99 POMME



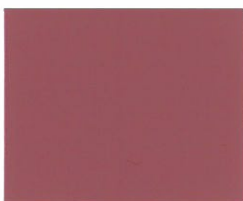
■ **C** 100 ROSA FRESA
100 MORANGO ROSA
100 ROSE FRAISE



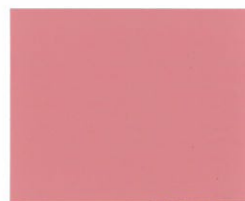
■ **B** 101 ROSA COLONIAL
101 ROSA COLONIAL
101 ROSE COLONIAL



■ **D** 102 MORA
102 MORA
102 MÛRE



■ **C** 103 MAGENTA
103 MAGENTA
103 MAGENTA



■ **D** 104 GROSELLA
104 GROSELHA
104 GROSELLE



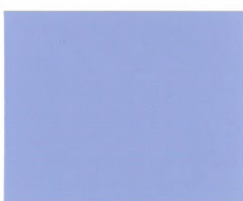
■ **B** 105 ROSA CHICLE
105 ROSA CHICLETE
105 ROSE CHEWING-GUM



■ **C** 106 LILA
106 LILÁS
106 LILAS



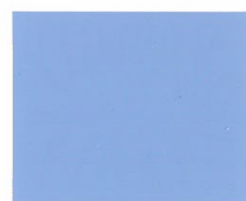
■ **B** 107 PLUTÓN
107 PLUTÃO
107 PLUTON



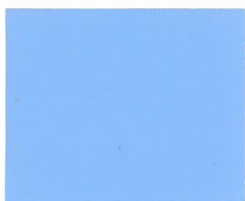
■ **B** 108 CIRUELA
108 AMEIXA
108 PRUNE



■ **B** 109 AZUL LUNA
109 LUA AZUL
109 BLUE LUNE



■ **B** 110 AZULETE
110 AZULETE
110 AZULETE



■ **B** 111 AZUL BÁLTICO
111 AZUL BALTICO
111 BLEU BALTIQUE



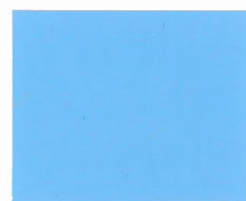
■ **B** 112 AZUL NORTE
112 AZUL DO NORTE
112 BLEU DU NORD



■ **B** 113 AZUL OCASO
113 AZUL PÔR DO SOL
113 BLEU COUCHER



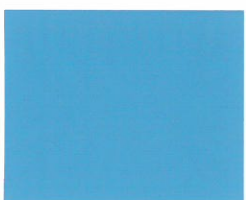
■ **D** 114 AZUL TORMENTA
114 AZUL TEMPESTADE
114 BLEU TEMPÊTE



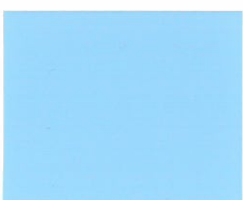
■ **C** 115 AZUL GALÁPAGOS
115 AZUL GALAPAGOS
115 BLEU GALAPAGOS



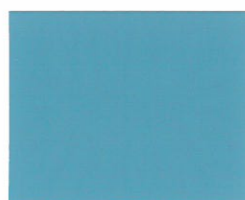
■ **B** 116 NEPTUNO
116 NEPTUNO
116 NEPTUNE



■ **B** 117 AZUL CARIBE
117 AZUL CARIBE
117 BLEU CARAÏBES



■ **C** 118 AZUL ÁRTICO
118 AZUL ARTICO
118 BLEU ARCTIQUE



■ **D** 119 AMATISTA
119 AMETISTA
119 AMÉTHYSTE



■ **C** 120 AZUL ÍNDICO
120 AZUL INDICO
120 BLEU INDIEN

INTACTA

Revestimientos decorativos para fachadas
Revestimentos decorativos para Fachadas
Revêtements décoratifs pour Façades



La presente carta es la versión ampliada de nuestra carta de fachadas anterior. Se han añadido 60 nuevos colores vivos y una nueva calidad Barpikril Top. Nuestros productos han sido formulados cuidadosamente para dar un buen comportamiento y excelentes resistencias al exterior. La duración y estabilidad del color depende del proceso de pintado y otros factores externos. El comportamiento es diferente en cada color, dependiendo de su composición. Por ello, en los productos destinados a permanecer al exterior, Barpimo selecciona sólo pigmentos estables y los utiliza en formulaciones de durabilidad garantizada.

O presente catalogo é uma versão ampliada da nossa anterior carta de cores. Agregou-se 60 novas cores vivas e a nova gama Barpkril Top. Nossos produtos foram formulados cuidadosamente, para dar um bom comportamento e uma ótima resistência ao exterior. Entretanto, a duração e a estabilidade da cor, depende do processo de pintura e de outros fatores externos. O comportamento se difere em cada cor, dependendo da sua composição. Por tanto produtos usados para exposição ao exterior, Barpimo seleciona somente pigmentos estáveis e os utiliza em formulações com garantia de durabilidade.

Cette nouvelle carte est la version étendue de la carte antérieures de nos couleurs façades. Nous avons ajoutés 60 nouvelles couleurs et une nouvelle qualité Barpikril Top. Nos produits ont été soigneusement conçus pour donner un bon rendement et une excellente résistance à l'extérieur. Toutefois, la longévité et la stabilité de la couleur dépend de l'opération de revêtement et d'autres facteurs extérieurs. Le comportement est différent pour chaque couleur, en fonction de sa composition et de sa situation géographique. Par conséquent, les produits destinés à rester à l'extérieur, Barpimo ne sélectionne que les pigments stables et des formulations utilisées de durabilité garantie.


Leyenda de productos / Legenda de produtos / Légende du produit

- A** Producto que pertenece al grupo de colores A. / Produto que pertence ao grupo de cores A. / Produit qui appartient au groupe de couleurs A.
- B** Producto que pertenece al grupo de colores B. / Produto que pertence ao grupo de cores B. / Produit qui appartient au groupe de couleurs B.
- C** Producto que pertenece al grupo de colores C. / Produto que pertence ao grupo de cores C. / Produit qui appartient au groupe de couleurs C.
- D** Producto que pertenece al grupo de colores D. / Produto que pertence ao grupo de cores D. / Produit qui appartient au groupe de couleurs D.
- E** Producto que pertenece al grupo de colores E. / Produto que pertence ao grupo de cores E. / Produit qui appartient au groupe de couleurs E.

 Color en calidad Pliobarp Top, bajo pedido mínimo de 200 litros. / Produto gama Pliobarp Top, com um pedido mínimo de 200 litros. / Couleur dans la qualité Pliobarp Top, commande minimum de 200 litres.

 Color en calidad Pintura al Silicato, bajo pedido mínimo de 200 litros. / Produto gama Pintura Silicato, com um pedido mínimo de 200 litros. / Couleur dans la qualité Peinture au Silicate, commande minimum de 200 litres.

 Colores no recomendados para garantía en calidad Pliobarp Petreo. / Cores não recomendadas para garantia na gama Pliobarp Pétreo. / Couleurs non recommandés pour la garantie dans une qualité dans Pliobarp Pétreo.

 Color disponible solo en calidad: Barpikril Liso, Barpikril Liso Top cualquier cantidad. También en Pliobarp Superacril bajo pedido mínimo de 200 litros. No disponibles en Sistema I / Cor disponível somente na gama: Barpikril Liso, Barpikril Liso Top qualquer quantidade. Também em Pliobarp Superacril com um pedido mínimo de 200 litros. Não está disponível no Sistema I / Couleur disponible uniquement en qualité: Barpikril lisse, Barpikril lisse Top, aucun minimum de commande. Couleur dans la qualité Pliobarp Superacril, commande minimum de 200 litres. Non disponible dans le système I.

Características técnicas

Características técnicas

Caractéristiques techniques

Producto Produit	Descripción Descrição Description	Aspecto Aspecto Aspect	Duración Duração Durée	Rendimiento (m ² /L) Rendimento Rendement	Tintometría Tintometria Colorimétrie	Elasticidad Elasticidade Élasticité	Transpirable Transpirável Transpirable	Impermeable Impermeável Imperméable
PLIOBARP PETREO LISO	Revestimiento liso decorativo. Resistente a la intemperie y erosión. Revestimento liso decorativo. Resistente à la intempérie e à erosão. Revêtement lisse décoratif. Résistant aux intempéries et à l'érosion.	Liso-mate Liso-mate Lisse-mat	☆ ☆ ★ ★	6-8	✓	☆ ☆ ★ ★	☆ ☆ ★ ★	☆ ☆ ★ ★
PLIOBARP LISO	Revestimiento acrílico decorativo. Especial duración. Disimula imperfecciones del soporte. Revestimento acrílico decorativo. Especial duração. Disfarça imperfeições do suporte. Revêtement acrylique décoratif. Spécial durée. Il masque les imperfections du support.	Liso-mate Liso-mate Lisse-mat	☆ ★ ★ ★ ★	8-11	✓	☆ ☆ ★ ★ ★	☆ ☆ ★ ★ ★	☆ ☆ ★ ★ ★
PLIOBARP RUGOSO	Revestimiento acrílico pétreo. Su flexibilidad permite acabados gruesos sin cuarteamiento. Revestimento acrílico pétreo. A sua flexibilidade permite acabamentos espessos sem gretas. Revêtement acrylique pierreux. Sa flexibilité permet des finitions rugueuses sans craquement.	Rugoso-mate Rugoso-mate Rugueux-mat	☆ ★ ★ ★ ★	3-5	✓	☆ ☆ ★ ★ ★	☆ ★ ★ ★ ★	☆ ☆ ★ ★ ★
PLIOBARP SUPERACRIL	Revestimiento acrílico satinado muy impermeable y transpirable. Revestimento acrílico acetinado muito impermeável e transpirável. Revêtement acrylique satiné très perméable et transpirable.	Liso-satinado Liso-acetinado Lisse-satinée	★ ★ ★ ★ ★	8-11	✓	☆ ★ ★ ★ ★	☆ ☆ ★ ★ ★	★ ★ ★ ★ ★
PLIOBARP ELÁSTICO	Revestimiento antifisuras a base de elastómeros. Acabados resistentes a la intemperie y movimientos del soporte. Revestimento anti-fisuras à base de elastómeros. Acabamentos resistentes à intempérie e aos movimentos do suporte. Revêtement anti-fissuration à base d'élastomère. Des finitions résistantes aux intempéries et aux mouvements du support.	Liso-semimate Liso-semimate Lisse-semimat	★ ★ ★ ★ ★	5-7	✓	★ ★ ★ ★ ★	☆ ☆ ★ ★ ★	★ ★ ★ ★ ★
PLIOBARP A.V.	Revestimiento acrílico decorativo. proporciona acabados de gran resistencia al exterior. Previene la formación de algas, líquenes y mohos. Revestimento acrílico decorativo, proporciona acabamentos de grande resistência ao exterior. Impede o formação de algas, líquenes e bolores. Revêtement acrylique décoratif, il fournit des finitions de grande résistance à l'extérieur. Préviend la formation de algues, lichens et moisissures.	Liso-mate Liso-mate Lisse-mat	☆ ★ ★ ★ ★	8-11	✓	☆ ☆ ★ ★ ★	☆ ☆ ★ ★ ★	☆ ☆ ★ ★ ★
BARPIKRIL LISO	Revestimiento acrílico transpirable, de alta calidad, anticarbonatación y resistente a los cambios térmicos. Revestimento acrílico transpirável, de alta qualidade, anti-carbonação e resistente às mudanças térmicas. Revêtement acrylique transpirable, de haute qualité, anti-carbonatation et résistant aux changements thermiques.	Liso-mate Liso-mate Lisse-mat	★ ★ ★ ★ ★	9-12	✓	☆ ★ ★ ★ ★	☆ ★ ★ ★ ★	★ ★ ★ ★ ★
BARPIKRIL LISO TOP	Revestimiento 100% acrílico impermeabilizante de alta calidad, anticarbonatación y resistente a los cambios térmicos. Revestimento 100% acrílico impermeabilizante, de alta qualidade, anti-carbonação e resistente às mudanças térmicas. Revêtement 100% acrylique imperméabilisant, de haute qualité, anti-carbonatation et résistant aux changements thermiques.	Liso-mate Liso-mate Lisse-mat	★ ★ ★ ★ ★	10-12	✓	★ ★ ★ ★ ★	★ ★ ★ ★ ★	★ ★ ★ ★ ★
PINTURA AL SILICATO	Revestimiento de estructura mineral al silicato. Reacciona con el soporte "fundéndose" con él de forma sólida y firme. Gran adherencia, permeabilidad y durabilidad. Revestimento de estrutura mineral à base de silicato. Reage e se "funde" com o suporte sólida e firmemente. Grande aderência, permeabilidade e duração. Revêtement de structure minérale au silicate. Réagit avec le support en s'y "accouplant" de manière solide et ferme. Grande adhérence, perméabilité et durabilité.	Liso-muy mate Liso-muito Lisse-trés mat	☆ ★ ★ ★ ★	9-11	*	☆ ☆ ★ ★ ★	★ ★ ★ ★ ★	☆ ☆ ★ ★ ★
PLIOBARP TOP	Revestimiento a base de PLIOLITE de gran adherencia, transpirable, impermeable, de gran resistencia a la intemperie y a la alcalinidad del soporte. Revestimento à base de PLIOLITE de muita aderência, transpirável, impermeável, de grande resistência à intempérie e à alcalinidade do suporte. Revêtement à base de PLIOLITE faible adhérence, transpirable, imperméable, de grande résistance aux intempéries et à l'alcalinité du support.	Liso-mate Liso-mate Lisse-mat	★ ★ ★ ★ ★	5-7	*	☆ ☆ ★ ★ ★	☆ ☆ ★ ★ ★	☆ ☆ ★ ★ ★

* Consultar carta. / Consulte a carta. / Consulter carte.

*Teléfono de Atención al Cliente:
Serviço de Atendimento do Cliente:
Téléphone du service à la Clientèle:*

+ 34 902 277 466

www.barpimo.com

B
Barpimo
BARNICES PINTURAS

OFICINAS CENTRALES
ESCRITÓRIOS CENTRAIS
BUREAUX CENTRALES
C/ San Fernando 116
CP: 26300 Nájera (La Rioja) España
Tel.: +34 941 410 000



Edición 2013