

línea  
decoración

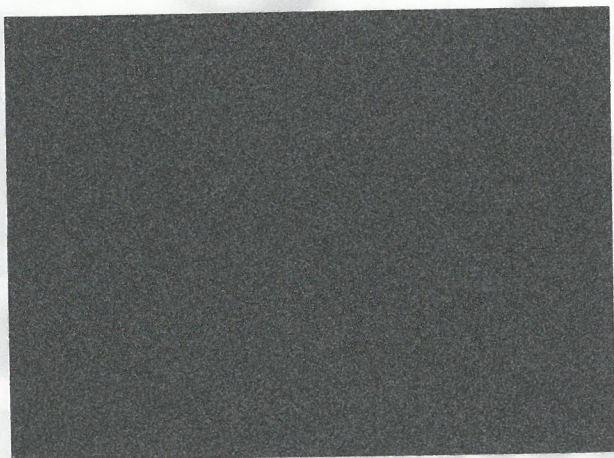
# esmaltes especiales

esmaltes émaux  
especiais especiaux



**B**  
**Barpimo**  
BARNICES PINTURAS

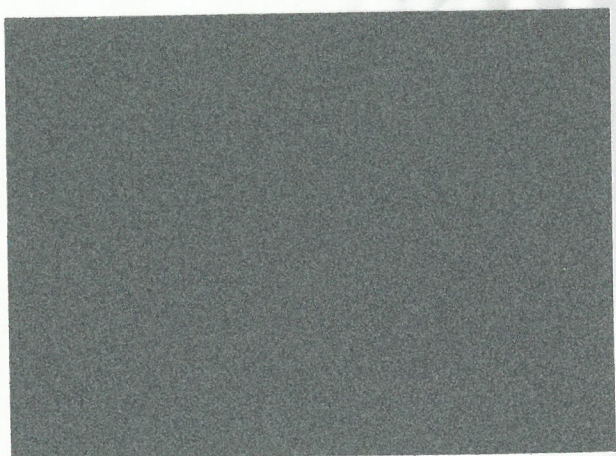




NEGRO  
PRETO / NOIR



GRIS MEDIO  
CINZETO MEIO / GRIS MOYEN



VERDE  
VERDE / VERT



# OXIFER

Pintura metálica formulada a base de resinas alquídicas y partículas metálicas. Excelente protector anticorrosivo, muy duradero y resistente a la intemperie, ofrece un decorativo aspecto metálico, similar al forjado, sobre elementos metálicos tales como PUERTAS, BARANDILLAS, VALLAS, REJAS, FAROLAS, etc...

*Tinta metálica formulada à base de resinas alquídicas e partículas metálicas. Oferece uma excelente protecção anticorrosiva, é muito duradouro e resistente à intempérie. Proporciona um decorativo aspecto metálico, similar ao do ferro forjado, a elementos metálicos como PORTAS, VARANDAS, CERCAS, GRADES, CANDEEIROS, etc...*

*Peinture métallique formulée à base de résines alkydes et de particules métalliques. Excellent protecteur contre la corrosion, très durable et résistant aux intempéries, il offre un aspect métallique décoratif, ressemblant au fer forgé sur des éléments métalliques tels que PORTES, BALUSTRADES, CLÔTURES, GRILLES, RÉVERBÈRES, etc...*



= 375, 750 ml y 4 L.  
= 10-12 m<sup>2</sup>/L





Las muestras de ESMALTE ANTIOXIDANTE han sido realizadas con lacas gráficas, por lo que pueden existir diferencias con el producto real. Las de OXIFER son de pintura aplicada a pistola, por lo que otro tipo de aplicación puede variar su aspecto y tono. En ambos casos los colores varían con el tiempo.

*As cores deste catálogo são indicativas das cores reais.*

*Cette nuancier est indicative des couleurs réelles.*




## ESMALTE ANTIOXIDANTE

Esmalte antioxidante, de aplicación directa sobre óxido en superficies de hierro y acero, de gran poder anticorrosivo. Fácil aplicación sin descolgados, de excelente nivelación, relleno y cobertura. Sobre hierro nuevo y para una mayor duración, recomendamos imprimación y dos capas de acabado.

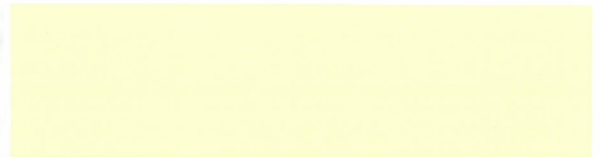
*Esmalte antioxidante para a aplicação directa em ferro e aço ferrugem, sobre superfícies de ferro e aço. Grande poder anticorrosivo. A aplicação é fácil, não se solta e é excelente para nivelar, preencher e cobrir. Sobre ferro novo e longa duração recomendamos primário e duas demãos de acabamento.*

*Émail antioxydant, d'application directe sur le fer et l'acier rouille, de grand pouvoir anticorrosif. Facile à appliquer sans décrochements, d'excellent nivellement, remplissage et couverture. En application sur fer nouveau, et pour une plus longue durée, nous vous recommandons une couche d'impression et deux couches de finition.*



 = 375, 750 ml y 4 L.  
= 10-13 m<sup>2</sup>/L

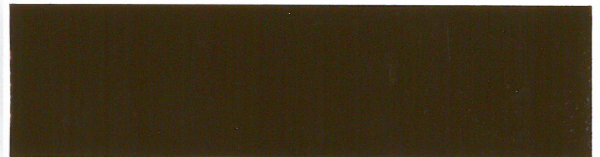
BLANCO  
BRANCO / BLANC



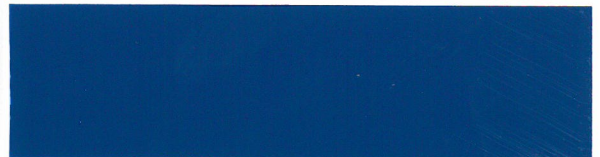
MARFIL  
MARFIM / IVOIRE



GRIS PERLA  
CINZETO PÉROLA / GRIS PERLE



PARDO  
PARDO / BRUNE



AZUL MARINO  
AZUL MARINHO / BLEU MARIN



ROJO CARRUAJES  
VERMELHO CARRUAGEM / ROUGE FONCÉ



VERDE CARRUAJES  
VERDE CARRUAGEM / VERT FONCÉ



NEGRO  
PRETO / NOIR






La fuerza  
de un líder



## pintura anticalórica

 = 375, 750 ml.  
= 10-16 m<sup>2</sup>/L




Pintura anticalórica basada en resinas especiales para el pintado de superficies sometidas a altas temperaturas (CHIMENEAS, CALDERAS, ESTUFAS, etc.). De fácil aplicación directa sobre el hierro o acero, posee una gran adherencia y es de rápido secado y endurecimiento. Acabado negro mate.

*Tinta anticalórica, à base de resinas especiais, para pintar superficies submetidas a altas temperaturas (LAREIRAS, CALDEIRAS, ESTUFAS, etc.). Aplicação fácil e directa sobre ferro ou aço. Possui uma grande aderência e seca e endurece rapidamente. Acabamento negro semear.*

*Peinture anticalorique à base de résines spéciales pour la peinture de surfaces soumises à de hautes températures (CHEMINÉES, CHAUDIÈRES, RADIATEURS, etc.). Facile à appliquer, directement sur le fer ou l'acier, elle possède une grande adhérence et elle est de séchage et durcissement rapides. Finition noire mat.*



## ESMALTE MULTI-ADHERENTE

 = 750 ml y 4 L.  
= 7-11 m<sup>2</sup>/L




Esmalte sintético brillante, de excelente adherencia, fácil aplicación y buena cubrición, que proporciona decorativos y duraderos acabados, aplicado directamente sin imprimación sobre diversidad de sustratos (ACERO GALVANIZADO o LAMINADO, ALUMINIO, LATÓN, COBRE...). Acabado blanco brillante.

*Esmalte sintético brilhante, de excelente aderência, fácil aplicação e boa capacidade de cobrir. Proporciona acabamentos decorativos e duradouros quando aplicado directamente, sem primário, sobre superfícies de diversos materiais (AÇO GALVANIZADO ou LAMINADO, ALUMINIO, LATÃO, COBRE...). Acabamento branco brilhante.*

*Émail synthétique brillant, d'excellente adhérence, facile à appliquer et au bon recouvrement qui fournit des finitions décoratives et durables, appliqué directement sans première couche sur une grande diversité de substrats (ACIER GALVANISÉ ou LAMINÉ, ALUMINIUM, LAITON, CUIVRE...). Finition blanc brillant.*



## ESMALTE ANTIOXIDANTE al agua ecobarp

 = 375, 750 ml y 4 L.  
= 10-13 m<sup>2</sup>/L



Esmalte sintético antioxidante de aplicación directa sobre óxido en hierro y acero, de acabado satinado, formulado a base de resinas acrílicas. Posee un buen poder de relleno, cubrición y nivelación. No descuelga y brinda acabados de gran dureza y resistencia a la intemperie y lavados. Especialmente indicado para proteger y decorar superficies interiores y exteriores como PUERTAS, BALCONES, VERJAS, VALLAS, RADIADORES, etc.

*Esmalte sintético anti-oxidante de aplicação directa em ferro e aço ferrugem, com acabamento acetinado, formulado à base de resinas acrílicas. Possui um bom poder de enchimento, cobertura e nivelção. Não desprende e prima pelos acabamentos de grande resistência às intempéries e às lavagens. Especialmente indicado para proteger e decorar superfícies interiores e exteriores como PORTAS, VARANDAS, GRADES, BARREIRAS, RADIADORES, etc.*

*Émail synthétique antioxydant à appliquer directement sur le fer et l'acier rouille, de finition satinée, formulé à base de résines acryliques. Il possède un bon pouvoir de remplissage, de recouvrement et de nivellement. Il ne se décroche pas et offre des finitions de grande dureté et résistance à l'intempérie et aux lavages. Il est spécialement indiqué pour protéger et décorer des surfaces intérieures et extérieures telles que des PORTES, BALCONS, GRILLES, CLÔTURES, RADIATEURS, etc.*

ATENCIÓN AL CLIENTE  
902 277 466

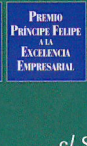


OFICINAS CENTRALES

ESCRITÓRIOS CENTRAIS / BUREAUX CENTRAUX

c/ San Fernando, 116 - 26300 NÁJERA (La Rioja - Spain).

Tel.: (+34) 941 410 000 / Fax: (+34) 941 410 111 / www.barpimo.com



  
**Barpimo**  
BARNICES PINTURAS